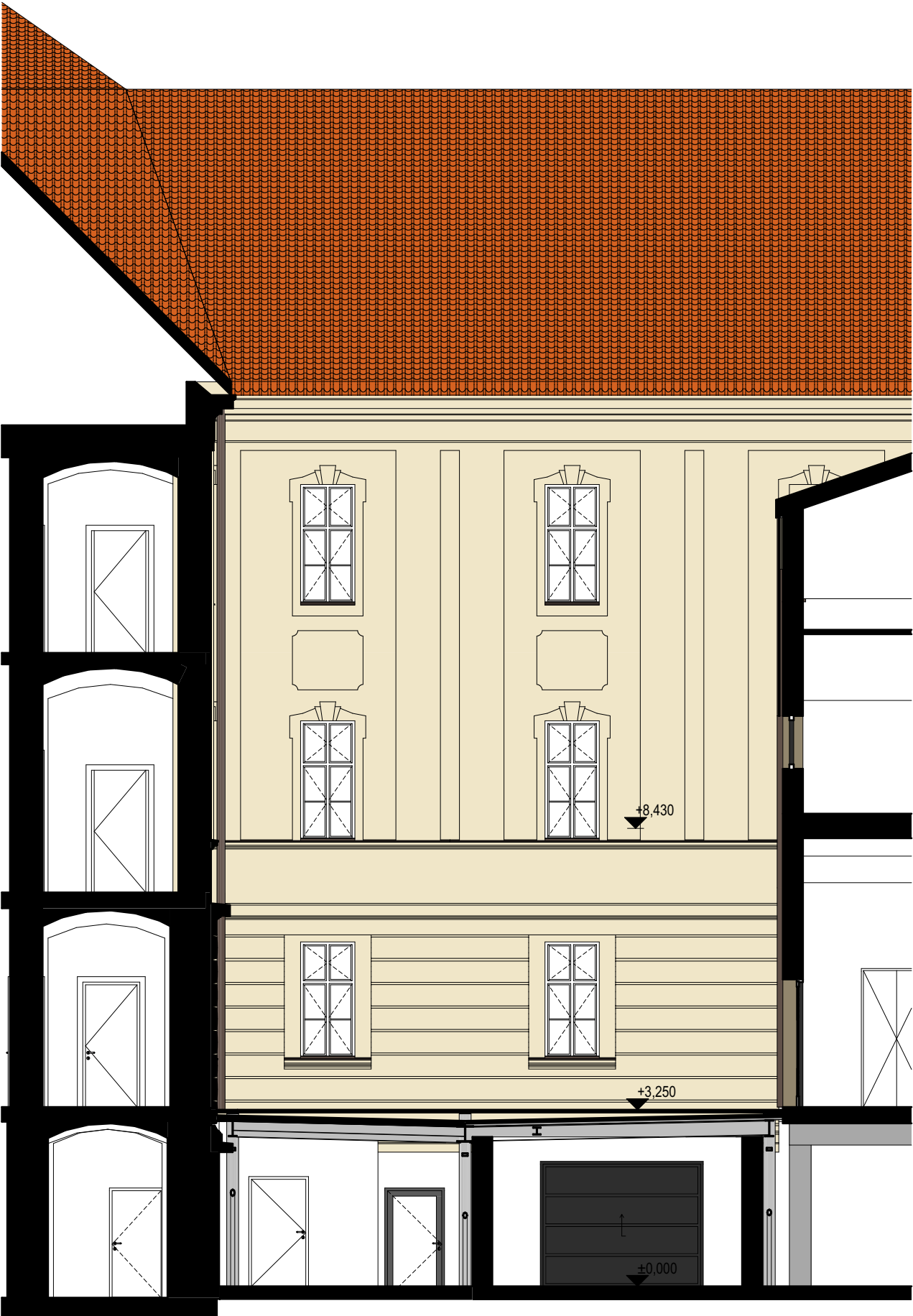


POHLED VÝCHODNÍ STÁVAJÍCÍ



POHLED VÝCHODNÍ NÁVRH



LEGENDA POVRCHOVÝCH MATERIÁLŮ

- Fasáda - omítka - stávající okrový nátěr
- Fasáda - omítka - stávající běžový nátěr
- Fasáda - vysokotlaký laminátový obklad - stávající hnědé zbarvení
- Fasáda - sendvičový panel v barvě antracitu
- Fasáda - trapezový plech - pozinková úprava
- Střešní tašky - stávající krytina
- Okna, dveře, ocelové prvky
- Historická budova - barva bílá
- Knihovna - barva černá - antracit
- Atrium - barva stříbrna

ZODPOVĚDNÝ PROJEKTANT	KONTROLOVAL	VYPRACOVAL	SOUŘADNÝ SYSTÉM - JTSK
Ing. LUDĚK VALÍK	Ing. RADEK PAULER	Ing. arch. MARTIN STRUHALA	VÝŠKOVÝ SYSTÉM - Bpv
Architektonicko - stavební řešení			±0,000 = 263,01

Zastřešení atria Slezské univerzity v Opavě		
Místo :	Bezručovo náměstí 14 Opava 746 01	
Investor:	parc. č. 523, k.ú. Opava-Předměstí 711578	
Stupeň :	Slezská univerzita v Opavě, Na Rybníčku 626/1 Opava 746 01	
Autoři :	DUR + DSP	
Zodp. projektant:	Ing. arch. Tomáš Bindr, Ing. arch. Martin Struhala	
Vypracoval:	Ing. Luděk Valík - autorizovaný inženýr v oboru pozemní stavby, č. autorizace 1102452	
Datum :	Ing. arch. Martin Struhala	
01 / 2024		
Pohled východní		měř.:1:100
KANCELÁŘ: PORÁŽKOVÁ 1424/20, 702 00 OSTRAVA 1, TEL: 608 814 526, E-MAIL: ATELIER38@ATELIER38.CZ; ATELIER: SOLNÁ 35/13, 746 01 OPAVA, TEL: 774 383 383, E-MAIL: ATELIER38@ATELIER38.CZ		